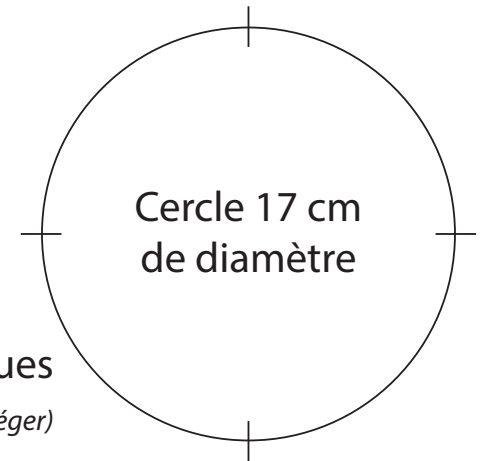


Bonnet « MADELEINE »

simple ou accessoirisé avec dentelles, fleurs, etc...



Marquez 4 point symétriques
sur l'envers (*épingles ou feutre léger*)

Rectangle
51 x 23 cm

Droit fil
(le sens le moins élastique)



BONNET MADELEINE



- 1 cercle de 17 cm de diamètre
- 1 rectangle de 23 cm de hauteur (droit fil) sur 51 cm de largeur

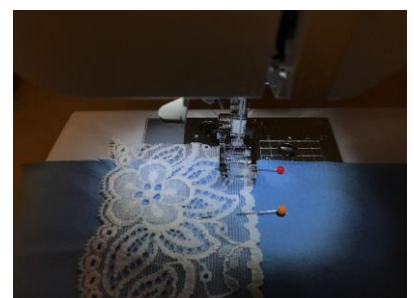
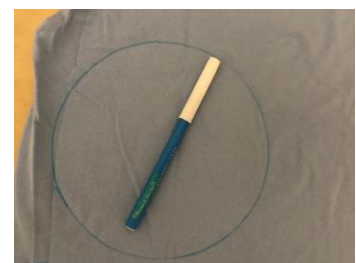
ASTUCES : dessiner et couper le cercle sur un papier cartonné avant de le positionner sur le tissu et marquer au stylo ou feutre sans trop appuyer et sans tirer sur le tissu.

Eventuellement, un morceau de dentelle élastique de 53 cm de large.

Pour la pose de la dentelle, il est conseillé de marquer un pli au fer à repasser. Plier en 2 le rectangle dans le sens de la longueur, en veillant à ce que les bords ouverts soient bien alignés.

Déplier la bande de tissu, et poser la dentelle à 5 mm du pli, épingler et piquer au point droit en tirant légèrement le tissu vers l'arrière en piquant (afin de ne pas trop perdre l'élasticité du tissu). Faire la même chose de l'autre côté de la dentelle.

ASTUCE : épingler soigneusement, en piquant assez près du bord de la dentelle afin d'être sûr(e) de coudre droit.



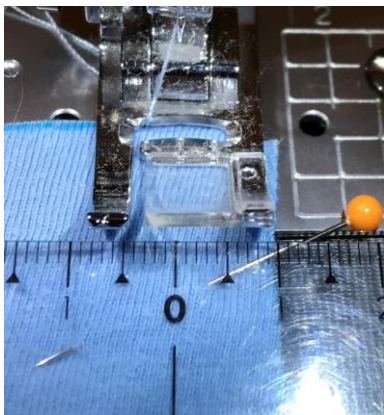
Une fois la dentelle fixée, plier la bande dans le sens de la largeur, attention à bien superposer les 2 bords.

Épingler (tête d'épingle vers l'extérieur).

Piquer à environ 1 cm du bord.

ASTUCES : les bords du tissu doivent légèrement dépasser du pied de biche, on est ainsi sûr(e) de piquer les 2 épaisseurs de tissu.

Couper la dentelle pour éviter une épaisseur dans la couture.

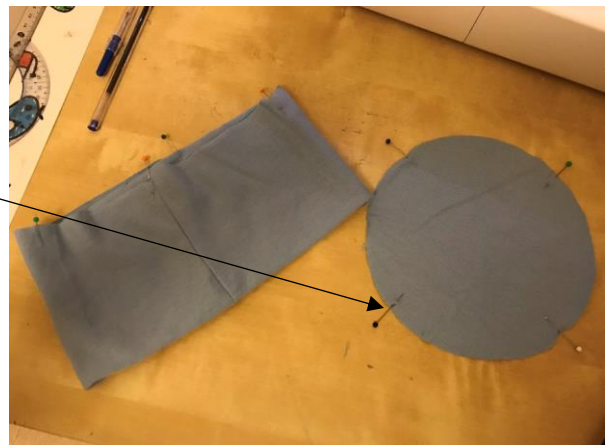


Retourner sur l'endroit, marquer 4 points à l'aide d'épingles sur les bords ouverts (à l'endroit de la couture puis en face / mettre les 2 épingles l'une sur l'autre pour pouvoir marquer les 2 autres points).

Veiller à bien prendre les 2 épaisseurs de tissu.

ASTUCE : les têtes d'épingles toujours vers l'extérieur.

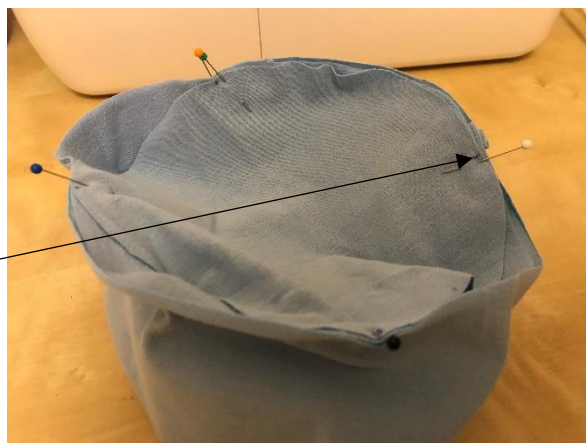
Sur le cercle de tissu, marquer 4 points symétriques



Faire coïncider les 4 points du tour avec ceux du cercle et épingler ensemble.

Attention, il y a 3 épaisseurs de tissu.

ASTUCE : les épingles sont toujours tête à l'extérieur et on veille à piquer assez près du bord pour que les 3 épaisseurs restent superposées.



Piquer en commençant à l'endroit de la couture, au point droit, en tirant légèrement sur le tissu.

Ne pas aller trop vite afin de bien positionner au fur et à mesure les 3 épaisseurs de tissu.

ASTUCE : les tissus sont toujours légèrement à l'extérieur du pied de biche (mais on ne pique pas à plus de 1 cm du bord)



Retourner et voilà le résultat !!!

La dentelle est en option, on vous conseille de commencer à en réaliser un sans dentelle !

Y'a plus qu'à ...

